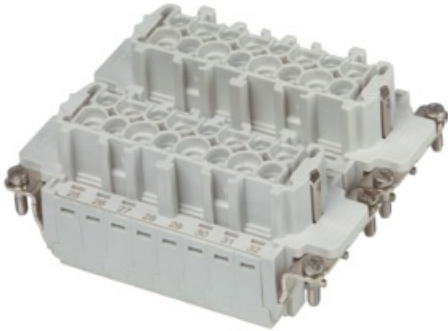




Walther Werke - 71013204



Buchseneinsatz B32 Push-In-Anschluss

Artikelcode	71013204
GTIN	4015609603237
ETIM	EC000438 - Contactblok voor industriële connectoren
Merk	Walther Werke
Brutogewicht (kg)	0.225
Nettogewicht (kg)	0.225

Aansluitbare
geleiderdoorsnede
eendraads (maximum)
(mm²)

Aansluitbare
geleiderdoorsnede
eendraads (minimum) (mm²)



Aansluitbare geleiderdoorsnede fijndraads met adereindhuls (maximum) (mm ²)	
Aansluitbare geleiderdoorsnede fijndraads met adereindhuls (minimum) (mm ²)	
Aansluitbare geleiderdoorsnede fijndraads zonder adereindhuls (maximum) (mm ²)	4
Aansluitbare geleiderdoorsnede fijndraads zonder adereindhuls (minimum) (mm ²)	4
Aansluitbare geleiderdoorsnede meerdraads (maximum) (mm ²)	4
Aansluitbare geleiderdoorsnede meerdraads (minimum) (mm ²)	4
Aantal polen	32
Aantal stuurcontacten	0
Aantal vermogenscontacten	16
Bedrijfstemperatuurbereik (maximum) (°C)	125
Bedrijfstemperatuurbereik (minimum) (°C)	-40
Brandbaarheidsklasse isolatiemateriaal conform UL 94	V0





Breedte (mm)	84
Contactinzetstuk zonder contacten	yes
Contactmateriaal	Overig
Contactuitvoering	Contrastekker (female)
Diameter insteekcontact (mm)	
Diepte (mm)	34
Hoogte (mm)	35.5
Materiaal connectorinzetstuk	Thermoplast
Materiaal contact	Overige koperlegeringen
Materiaal contactcoating	Zilver
Met aardgeleider	yes
Met draadbescherming	yes
Min. aantal steekcycli	500
Overspanningscategorie	III
Toegekende spanning (V)	500
Toegekende stootspanning (kV)	6
Toegekende stroom In (A)	16
Uitvoering elektrische aansluiting	Connectoraansluiting
Verontreinigingsgraad	3

